

ACCESO A 1º G. P. 18 XUÑO 2012

PROBA TEÓRICA

NOME	ESPECIALIDADE

1. Constrúe os seguintes intervalos ascendentes:

6ª m Enarmonía 5ª J 3ª M 7ª A

Semitono cromático 5ª d. A. Enarmonía 4ª J 2ª M

2. Indica a tonalidade inicial e final das seguintes melodías, e di cal é a relación entre ambas tonalidades.

Tonalidad inicial:

Tonalidad final:

Relación entre ambas tonalidades:

Tonalidad inicial:

Tonalidad final:

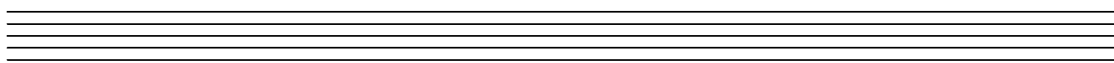
Relación entre ambas tonalidades:

3. Constrúe os seguintes acordes.

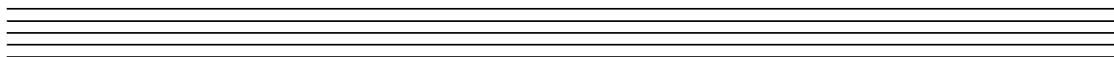
Do m Fa dis Re M Si b m Sol Aum

4. Constrúe as seguintes escalas.

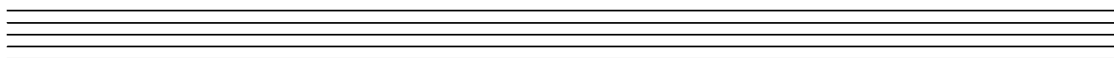
Re m melódica



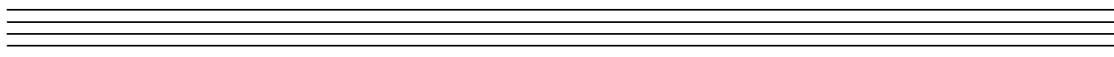
Fa M mixolidia (4º Tipo)



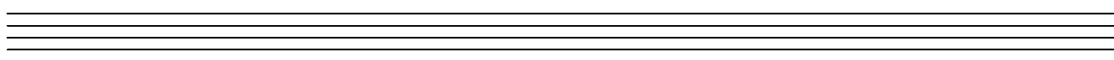
Hexátona desde Do



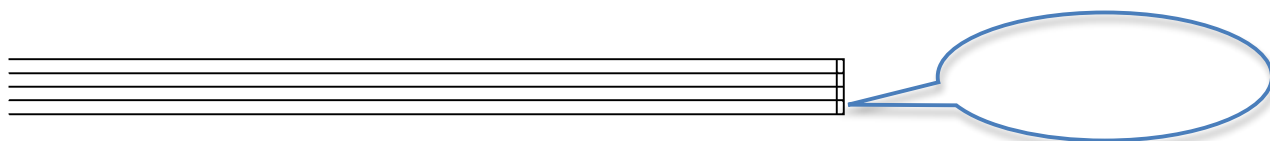
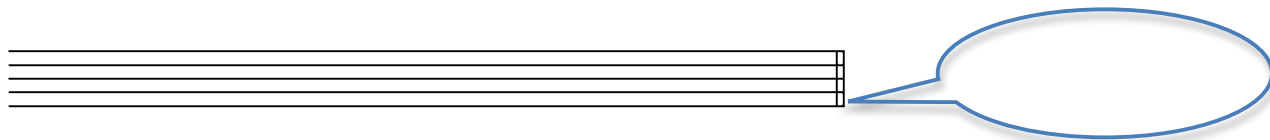
Do m armónica



La M 2º Tipo



5. Indica a escala utilizada nas seguintes melodías.



6. Analiza o seguinte fragmento e escribe na partitura:

Andantino

mf

Perdendosi

- Os graos utilizados
- O nome das cadencias.
- ¿Qué tipo de compás é? (clasifícao)
Indica cal é a unidade de compás, de pulso e de subdivisión.
- Escribe o significado de Andantino e Perdendosi